
Leitlinien für Diagnostik und Therapie
Guidelines for diagnostics and therapy

16. Leitlinien-Konferenz der AWMF

Vortrag
Implementierung von
Leitlinien - Übersicht
(G. Ollenschläger, Berlin)



Folie 1

Implementierung von Leitlinien

Implementierungsprojekte in Deutschland -eine Übersicht

G. Ollenschläger, F. Thalau, M. Lelgemann, M. Cox, L. Heymans D. Rütters

Leitlinienkonferenz der AWMF

Berlin, Dezember 2005



Anlass / Fragestellung

- **Seit Mitte der 90er Jahre wurden in Deutschland > 1 000 Leitlinien publiziert.**
- **Die Umsetzung in die Praxis gilt als Voraussetzung dafür, Verhaltenänderungen zu bewirken.**
- **Der Stand der Implementierung in Deutschland soll daher mittels einer Übersicht einschlägiger Projekte untersucht werden.**

Suchstrategie

Elektronische Suche

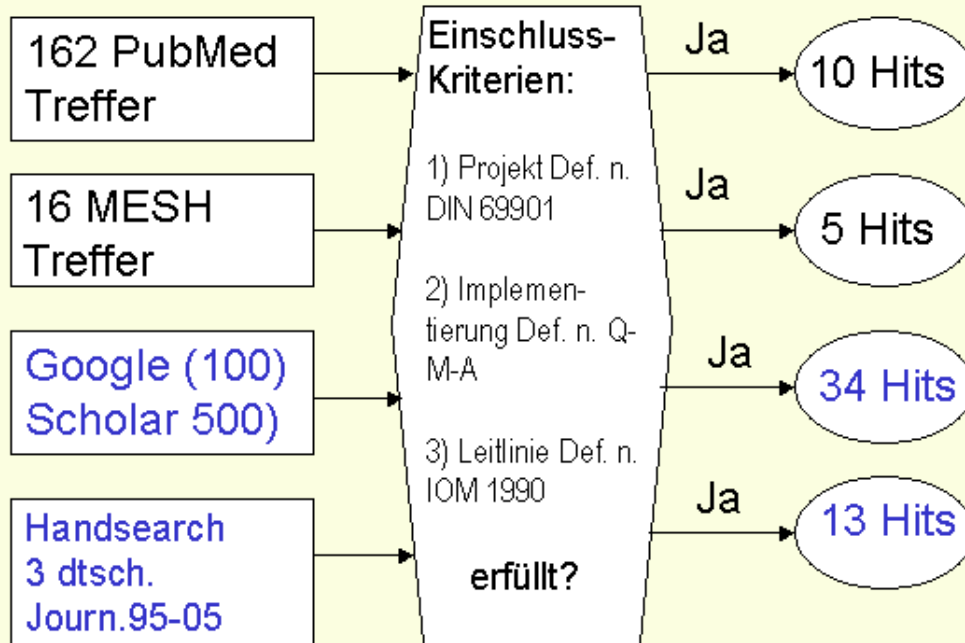
- Datenbank: Medline (PubMed) als Freitextsuche und Suche über Medical Subject Headings (MESH).
- Internet Suchmaschine: GOOGLE (erste 100 Treffer) und GOOGLE Scholar (erste 500 Treffer).

Handsuche

- Zeitschriften: ZaeFQ, Gesundheitswesen, Gesundheitsökonomie & Qualitätsmanagement (Zeitraum 1995-2005).

Suchergebnisse

(n=62)



4

Geographische Verteilung der Projekte



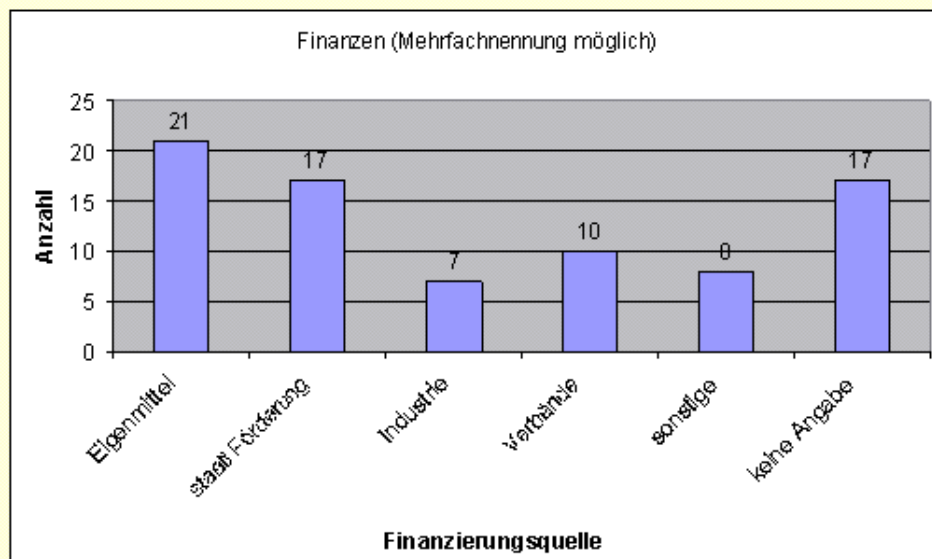
Legende:

- 1- 3 Projekte
- 4- 6 Projekte
- 7- 9 Projekte
- 10-12 Projekte

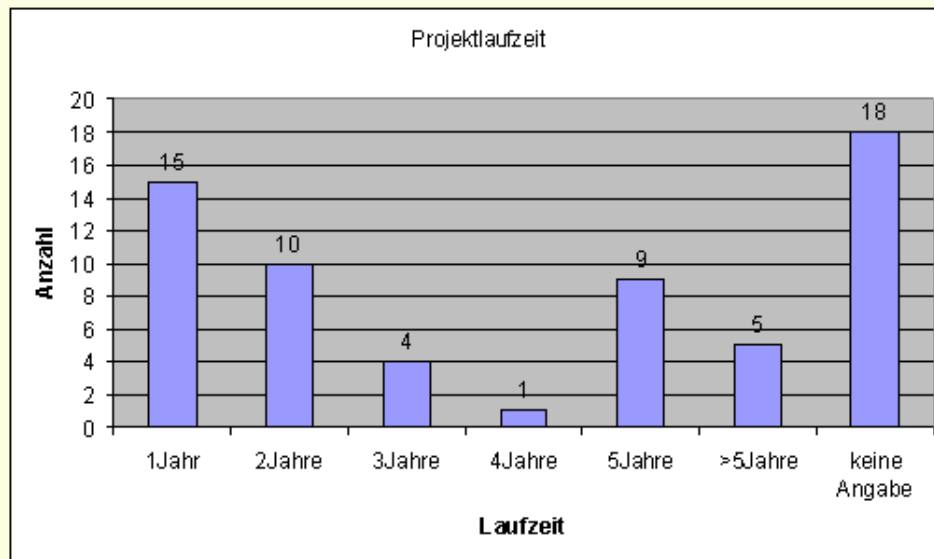
5

www.azq.de

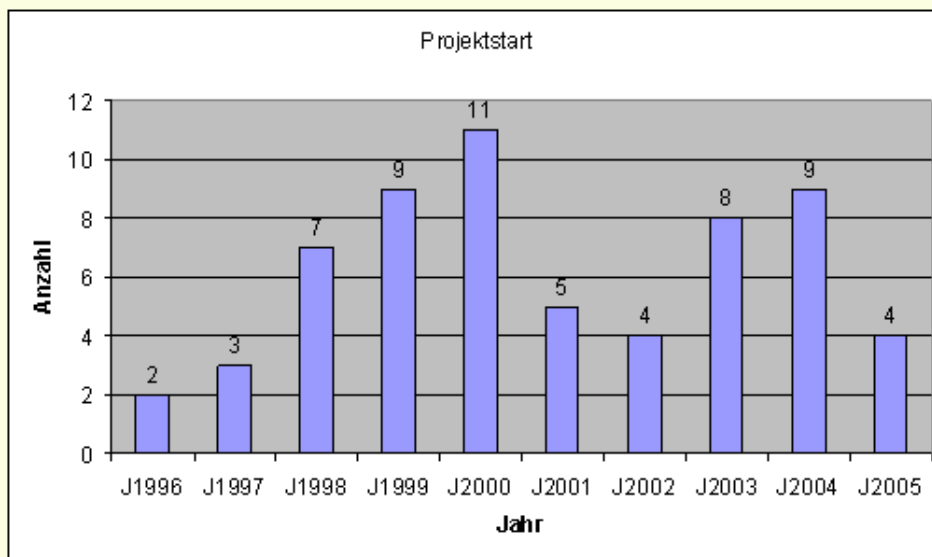
Finanzierung der Projekte (soweit angegeben)



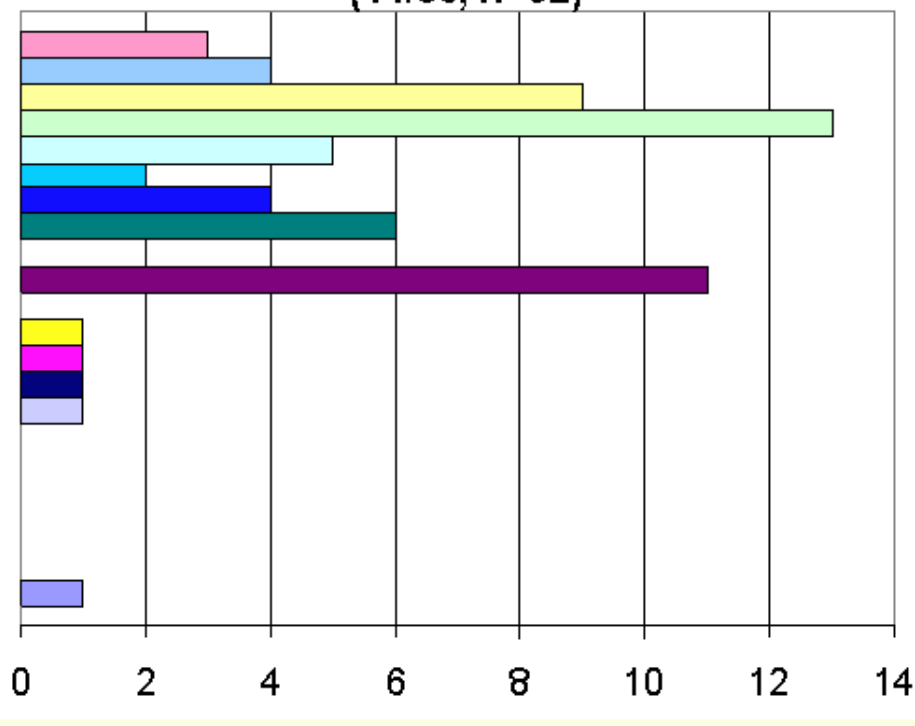
Laufzeit der Projekte (n=62)



Zeitliche Verteilung der Projekte (n= 62)

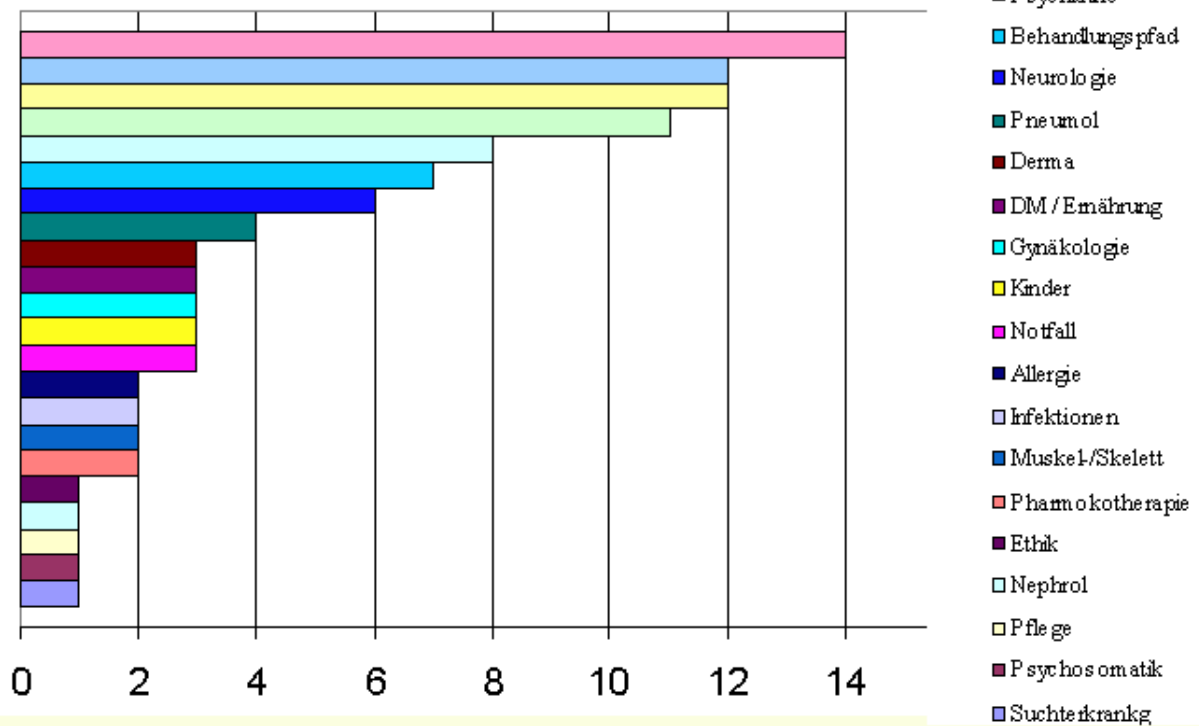


Themen, Leitlinien-Projekte, ÄZQ-Recherche (11/05, n=62)

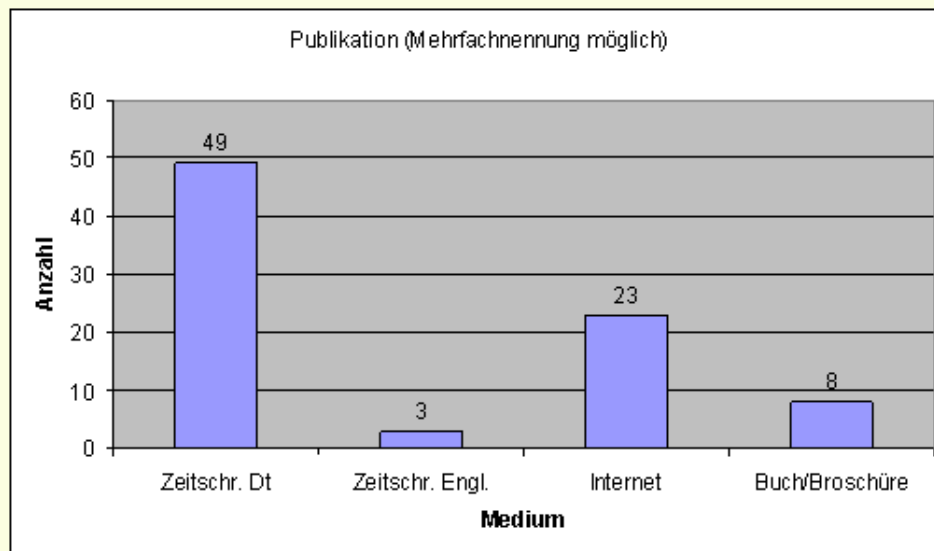


- EDV
- Hausarzt
- Onkologie
- Kardiovask.
- Psychiatrie
- Behandlungspfad
- Neurologie
- Pneumol
- Kinder
- DM/Ernährung
- Notfall
- Allergie
- Infektionen
- Suchterkrankg

Themen, Leitlinien-Projektskizzen, BÄK-Förderung Versorgungsforschung (11/05, n=84/172)



Publikationsorte, ÄZQ-Recherche



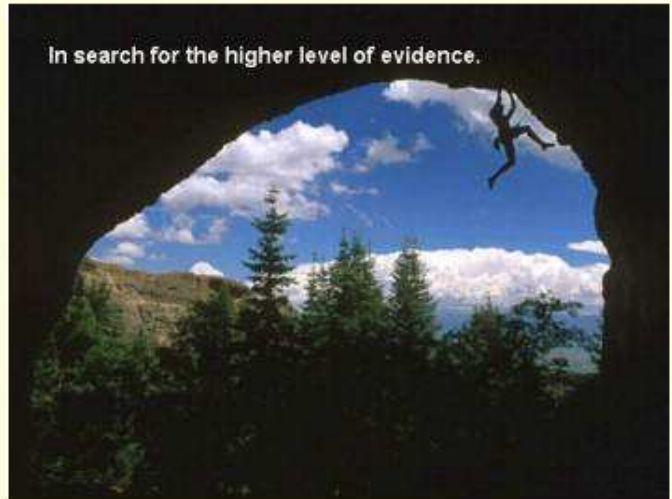
Herausforderung

- **Operationalisierung der Recherche verlangt Verknüpfung ‚komplexer‘ Begriffe;**
- **stringente Einschlusskriterien durchhalten;**
- **klare Trennung vollziehen zwischen (Leitlinien)Produkt, (Implementierungs-)Projekt und (Implementierungs-)Strategie;**
- **Verschlagwortung der Begriffe nicht immer zuverlässig (Synonyme beachten).**

⇒ **Formale Protokolle stoßen hier an ihre Grenzen.**

Siehe Greenhalgh T et al. BMJ 331; 5 November 2005.

In search for the higher level of evidence.

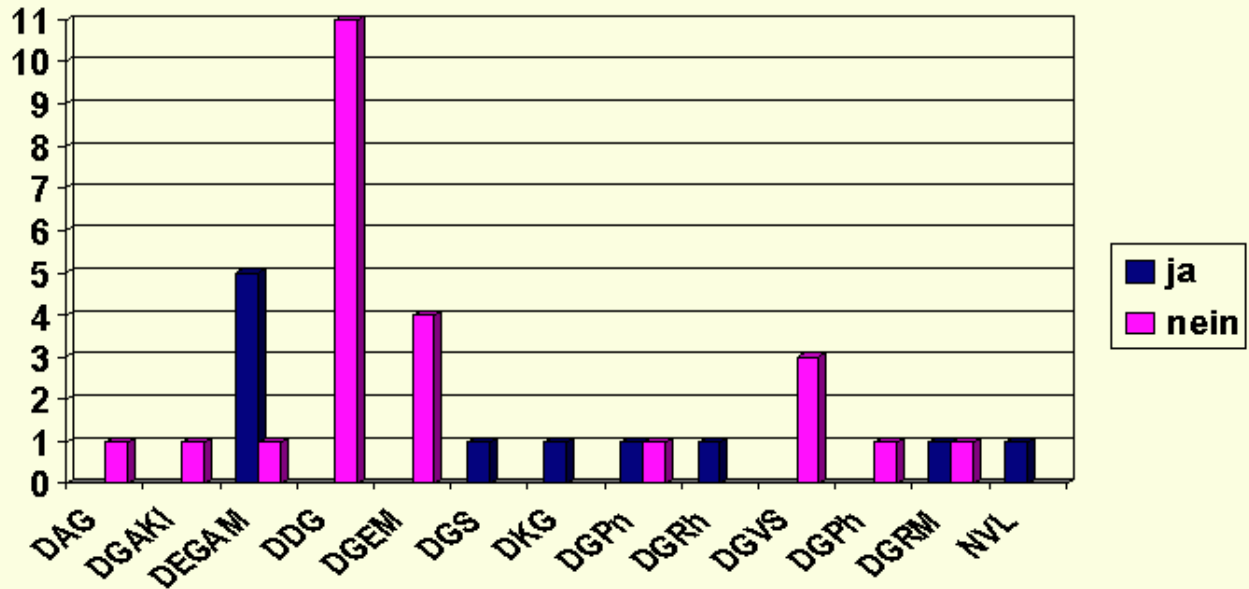


**Die präsentierten Ergebnisse sind nur ein
Zwischenstand:**

**Wir bitten Sie um Ihre aktive Mithilfe bei der
Suche nach weiteren Projekten !**

Ist „LL-Implementierung“ ein Thema in Online-Dokumenten von S3-Leitlinien ?

35 S3-LL von 13 Hrg.-Gruppen – 23.11.05



14

www.azq.de

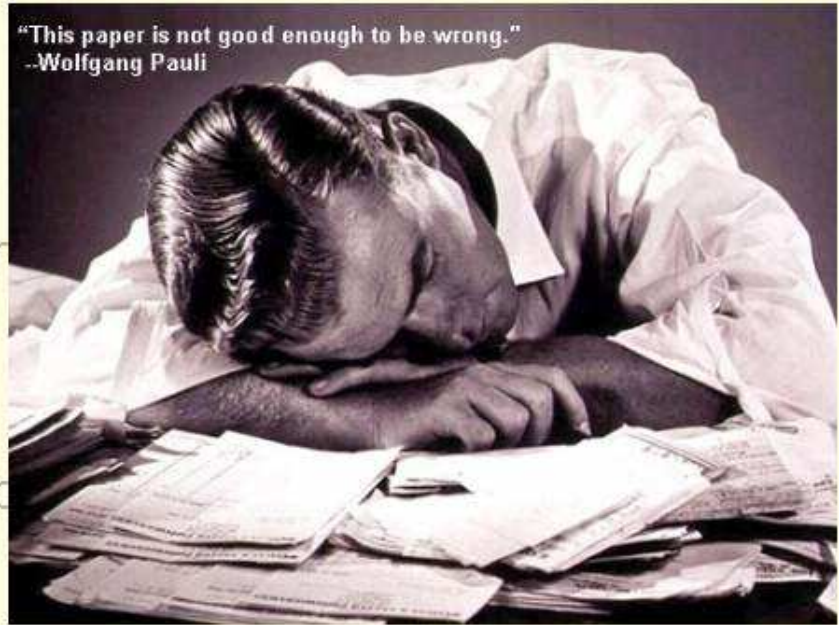
NZGG Guideline Promotion Programme

1. Awareness Campaign
2. Dissemination Programme
3. Education Programme
4. Implementation
5. Evaluation



15

1. Awareness
2. Dissemination
3. Edukation
4. Implementatio
5. Evaluation



Bearbeiten Ansicht Favoriten Extras 7

Zurück Suchen Favoriten

http://www.leitlinien.net/ Wechsell zu Links

Die 25 im letzten Halbjahr am häufigsten abgerufenen Leitlinien

Rang	Ver-mon.	Leitlinien-Abrufe Stand: 2.11.2005	Summe letzte 6 Mon.	Ten-denz*
1	2	Senologie: Mammakarzinom	19224	+ 1259
2	1	Therapie des Diabetes mellitus Typ 1	18464	+ 48
3	3	Therapie des Diabetes mellitus Typ 2	15886	- 298
4	4	Innere Med.: Arterielle Hypertonie	15145	+ 637
5	15	Nationale Versorgungs-LL: Asthma	11665	+ 4444 +4503
6	5	Thromboembolieprophylaxe Chirurgie + perioperative Medizin	10780	+ 270 12/05
7	8	Innere Med.: Diagnostik und Therapie des Morbus Crohn	9018	+ 406
8	6	Kolorektales Karzinom	8877	+ 112
9	10	Pädiatr. Gastroenterologie: Bauchschmerzen	8730	+ 517
10	9	Senologie: Brustkrebs-Früherkennung	8694	+ 475
11	7	Neuropathie bei Diabetes mellitus Typ 1 und 2	8690	- 17
12	11	Nationale Versorgungs-LL: Diabetes mellitus Typ II	8638	+ 801
13	12	Innere Med.: Diagnostik + Therapie der Colitis ulcerosa	8223	+ 433
14	14	Psychiatrie: ADHS im Erwachsenenalter	7783	+ 282
15	18	Angiologie: Venenthrombose und Lungenembolie	7319	+ 413

rtig Internet

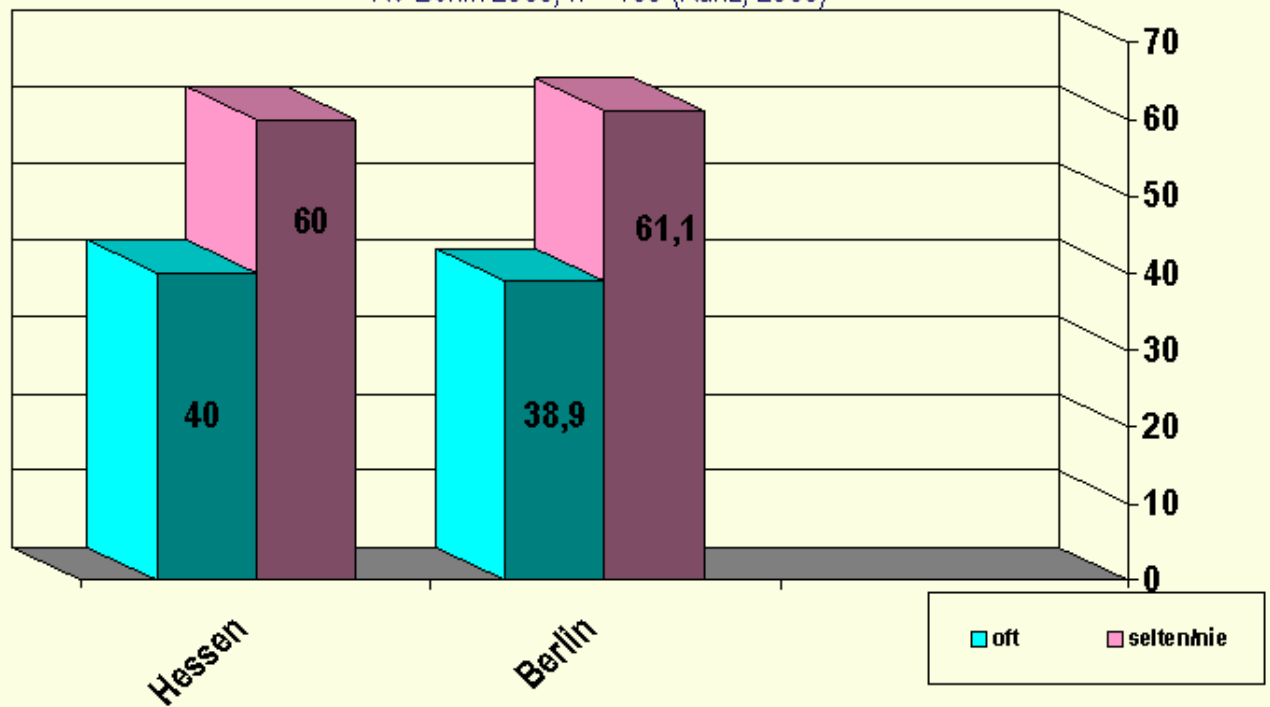
1. Awareness
2. Dissemination
3. Edukation
4. Implementation
5. Evaluation



Leitlinien-Nutzung durch Hausärzte

KV Hessen 2001, n = 135 (Heymans, 2003)

KV Berlin 2003, n = 185 (Kunz, 2005)

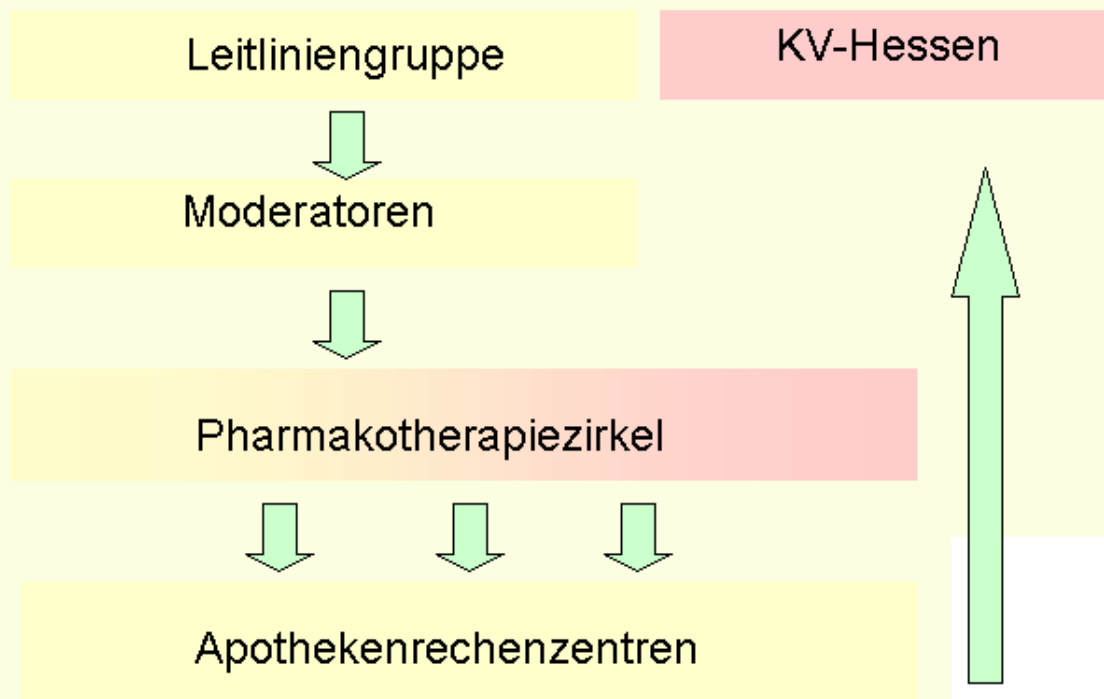


19

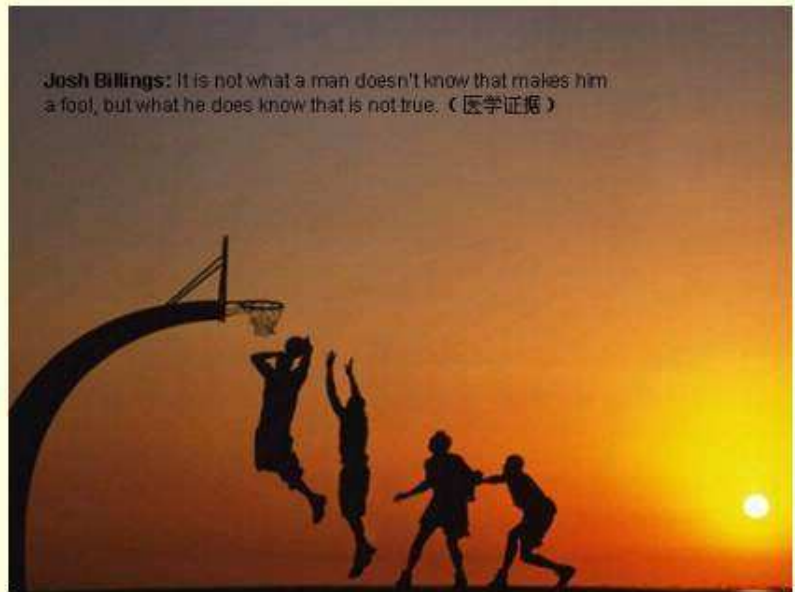
1. Awareness
2. Dissemination
3. Edukation
4. Implementierung
5. Evaluation



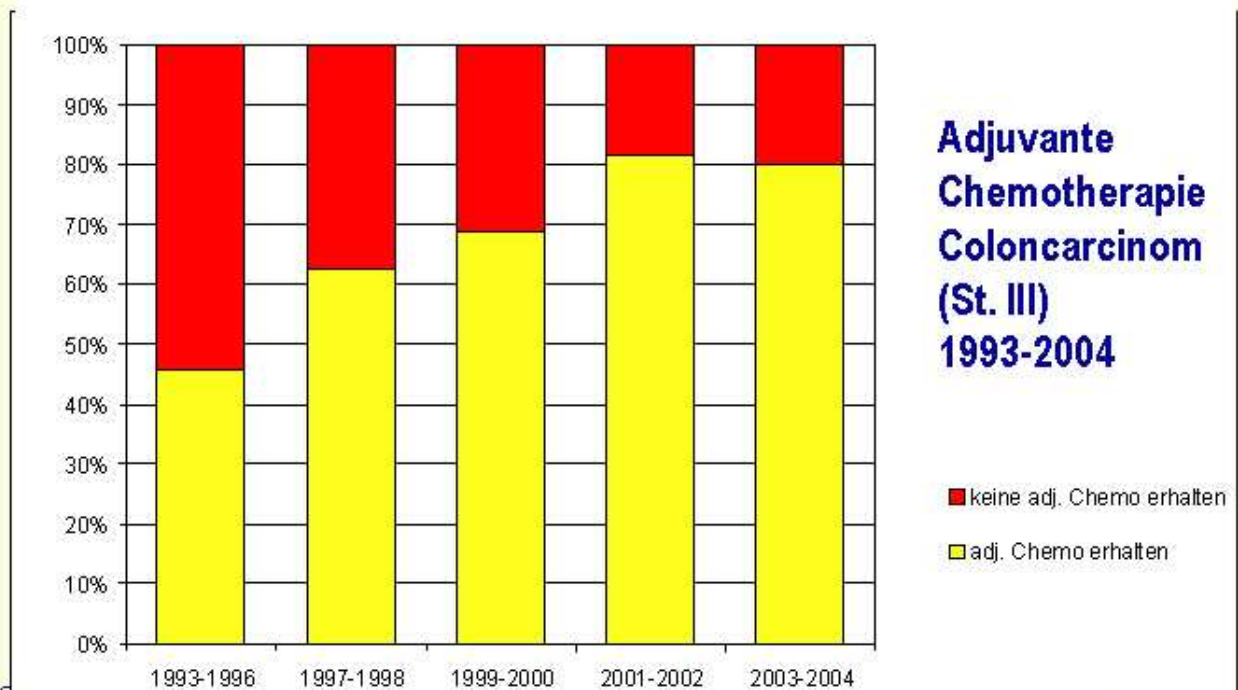
Training zur LL-Nutzung:
LL-orientierte Qualitätszirkelarbeit



1. Awareness
2. Dissemination
3. Education
4. Implementation
5. Evaluation

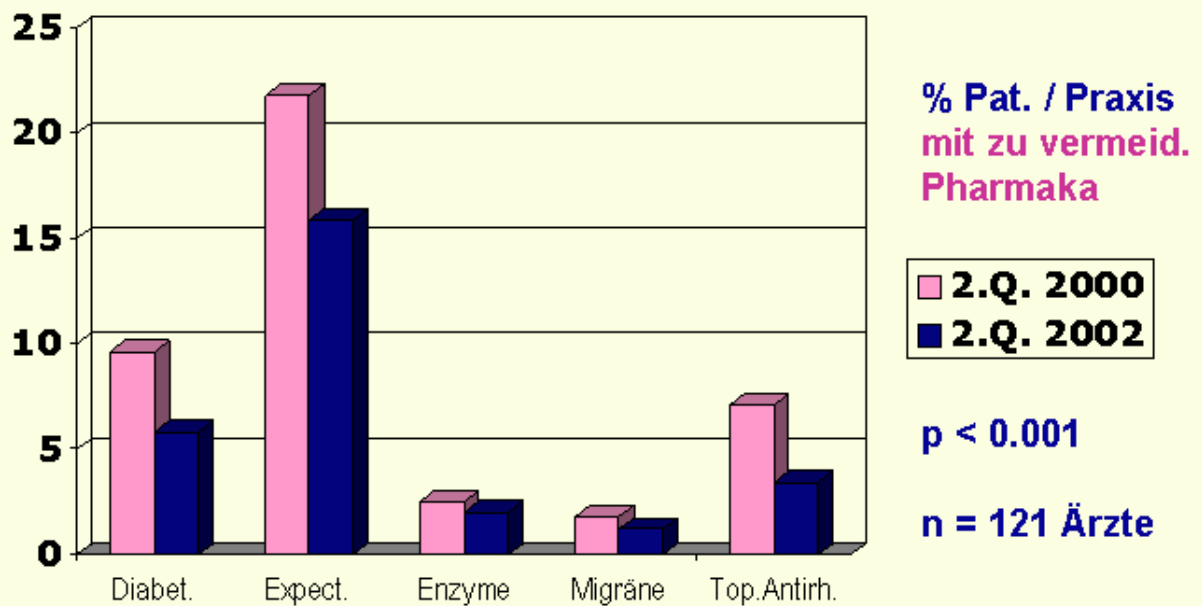


Funktion von Leitlinien: Optimierung der Versorgungs-Qualität



LL-Implementierung

Beispiel: Verordnungsverhalten (zu vermeidende Pharmaka)



Implementierung interdisziplinärer Leitlinien mit Hilfe des Leitlinien-Clearingverfahrens "

24 Projekt im Rahmen des Modellprogramms zur Förderung der medizinischen Qualitätssicherung des BMGS

Schubert, Köster I, Ihle P, Ferber L u (2003): Evaluationsmanual Pharmakotherapiezykel Hessen 2000-2002. Köln

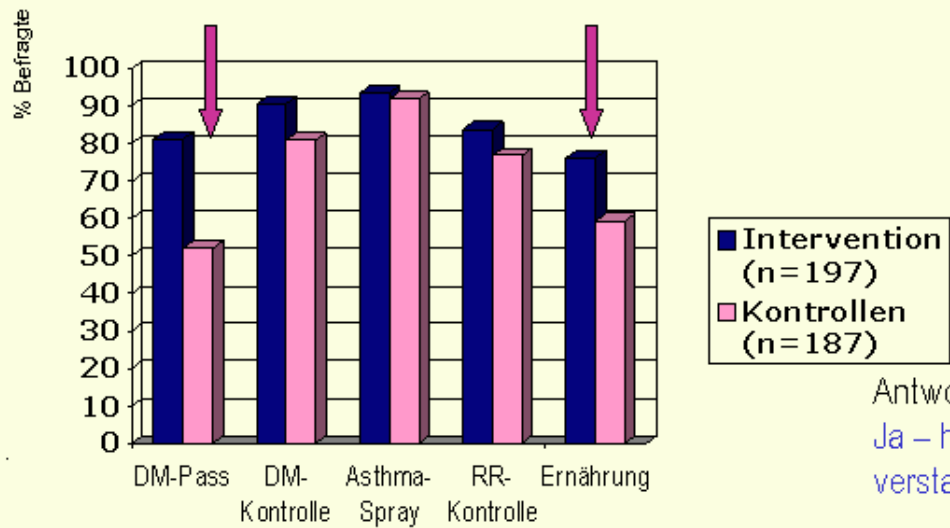
www.azq.de

Implementierung interdisziplinärer Leitlinien mit Hilfe des Leitlinien-Clearingverfahrens

Anonyme Patienten-Befragung

in 2 x 10 Praxen mit / ohne Leitlinien-/ Qualitätszirkel-Arbeit

Frage:
Wurde Ihnen
erklärt wie
funktioniert ?

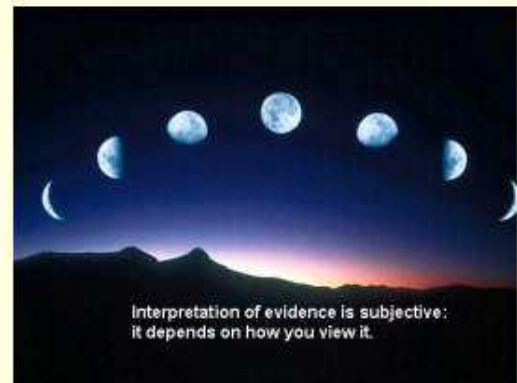


Antwort:
Ja – habe
verstanden

25

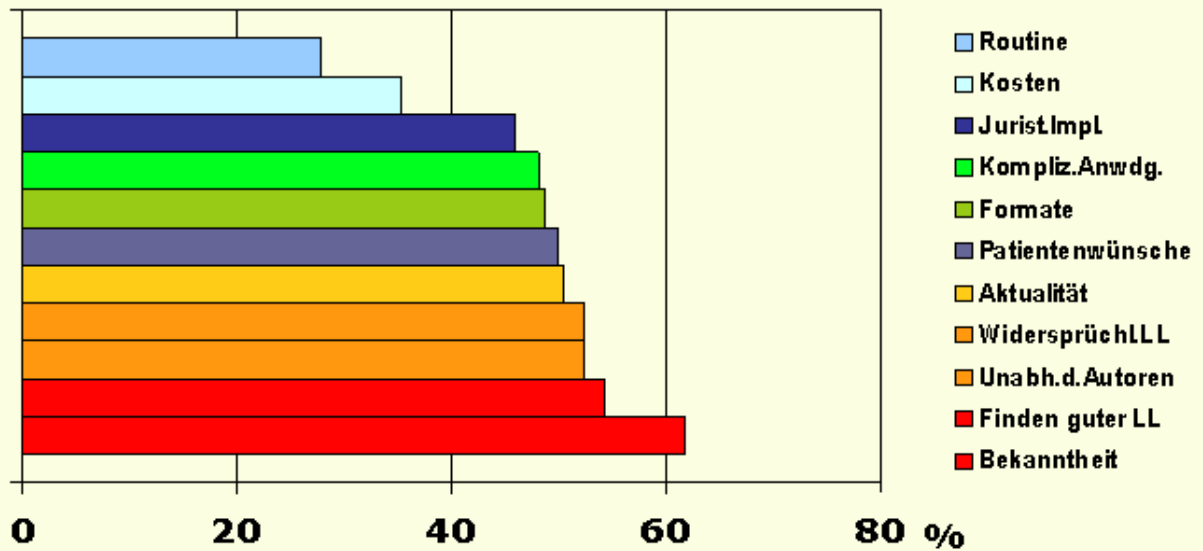
Guideline Promotion

1. Awareness Campaign
2. Dissemination Programme
3. Education Programme
4. Implementation
- 5. Evaluation**



Leitlinien-Nutzung durch Hausärzte: Angaben zu Barrieren

KV Berlin 2003, n > 189 Ärzte

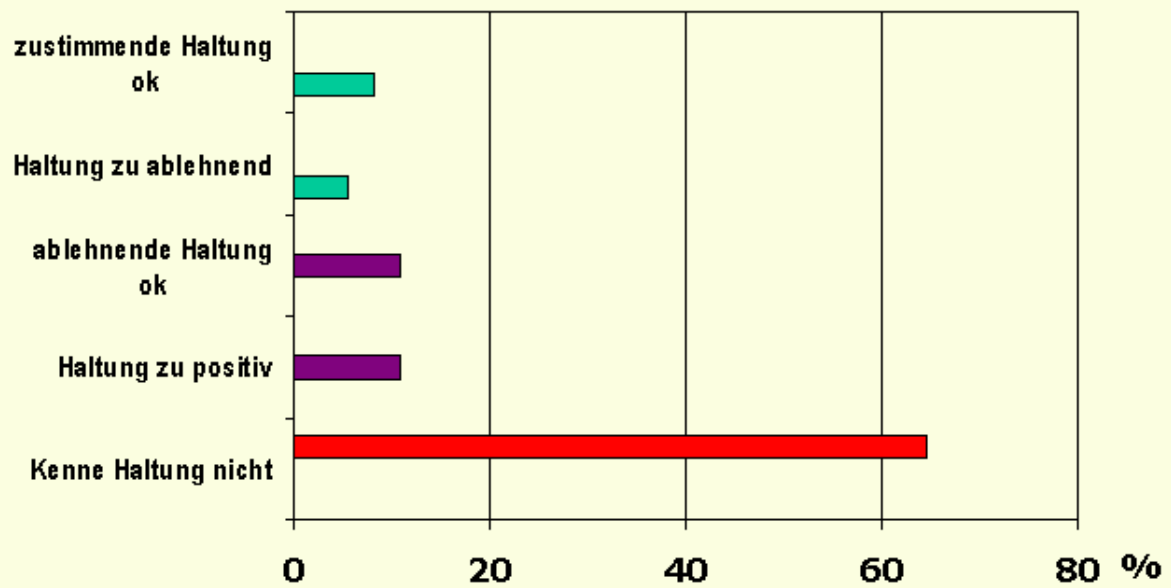


A. Kunz, Masterarbeit FU Berlin, 2005. Internet:
<http://www.leitlinien.de/implementation/pdf/masterarbeitrk.pdf>

27

www.azq.de

Stimmen Sie mit der Haltung der ärztl. Selbstverwaltung zum Thema Leitlinien überein ?



A. Kunz, Magisterarbeit FU Berlin, 2005. Internet:
<http://www.leitlinien.de/implementation/pdf/magisterarbeitrk.pdf>

28

www.azq.de

Guidelines in context: what have we learnt?

3rd G-I-N Conference 2005
5-7 December 2005 - Lyon, France



Facilitate implementation

By paying more attention to the context in the development process: **flexibility**

- The guideline should not be ambiguous for those in charge to use it
- Needs to be adapted to patients different from those included in trials
- Needs to be adapted to the local health care delivery
- Needs to be cost neutral

29

www.azq.de

Guidelines in context: what have we learnt?

3rd G-I-N Conference 2005
5-7 December 2005 - Lyon, France



Remove ambiguity

- **By paying attention to the context of the guideline use by physicians and patients**
- **Examples, case types**
- **Limit the scope of a guideline: do not attempt to cover an entire disease**

Guidelines in context: what have we learnt?

3rd G-I-N Conference 2005
5-7 December 2005 - Lyon, France

Guidelines
International
Network



Adaptation to health authorities

- Clinical effectiveness
- Risks (range, maximum)
- Budget impact
- Social impact
- Calendar for costs and effects

Guidelines in context: what have we learnt?

3rd G-I-N Conference 2005
5-7 December 2005 - Lyon, France

Guidelines
International
Network



Local health care delivery : flexibility to take into account

- Time constraints,
- Provide practical tools,
- Beware of confusion : guideline / review criteria / performance appraisal / financing/ cost containment

Danke für die Aufmerksamkeit

Guidelines are a way to improve medical care not an end in itself

<http://plus.bmj.com/uc.nindex&i.jpg>



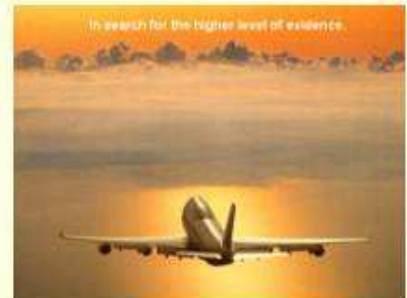
patients / consumers



practitioners



Three main target audiences



policy makers

33

www.azq.de

Zurück zur [16. Leitlinien-Konferenz](#)

Zurück zur [Titelseite "Leitlinien"](#)

Back to [16. Guidelines-Conference](#)

Back to [AWMF-Guidelines-Homepage](#)

Zuletzt aktualisiert am 21.06.2006; 14:07:27

© [AWMF online](#)