

Delegiertenkonferenz 10. Mai 2014

TOP 8

**Verlagerung der
Geschäftsstelle
nach Berlin**

Suchstrategien nach möglicher Geschäftsstelle:

- Anfrage bei Fachgesellschaften, BÄK, Charité etc.
- Anfragen bei Maklerbüros
- Suche im Internet (z.B. ImmobilienScout24)

In engerer Auswahl:

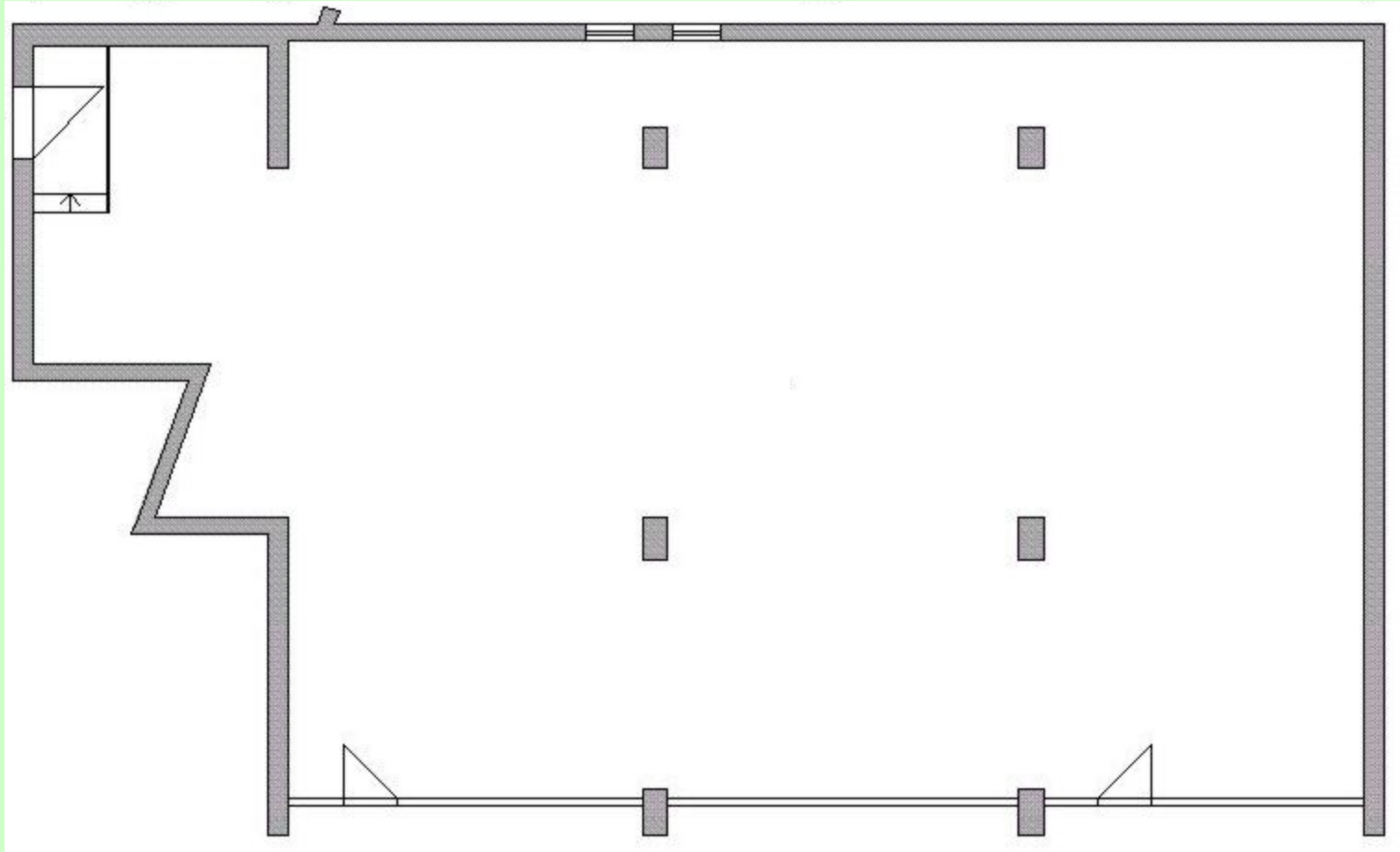
2 Standorte in Charlottenburg und
1 Standort in Tiergarten,

daraus ergab sich als Favorit:

Angebot: Paulstr., Tiergarten, Baujahr 1993:



Paulstr., Tiergarten: 185 m² - frei aufteilbar



BÄK

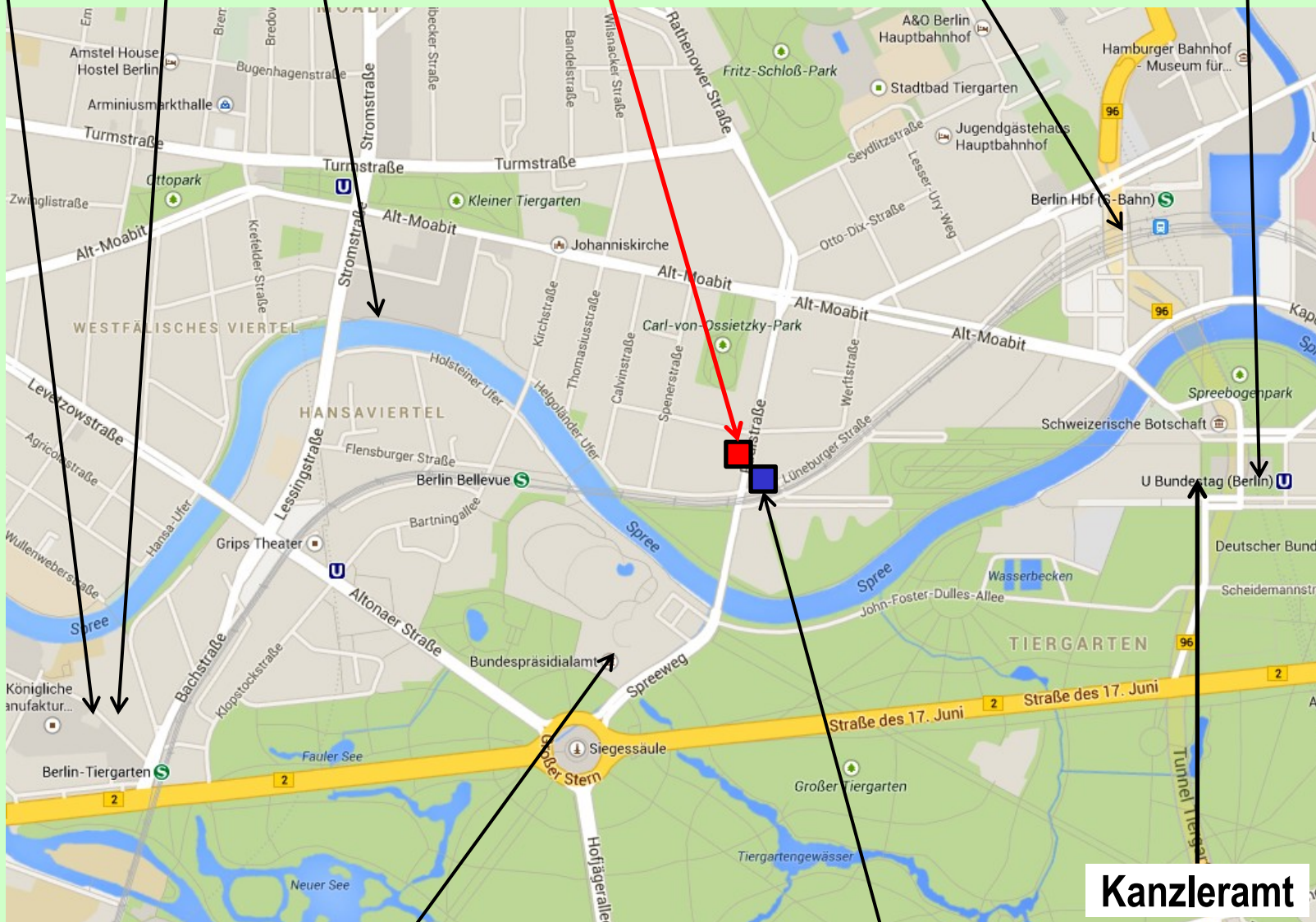
G-BA

MFT

AWMF-GS ?

Hauptbahnhof

Bundestag



Bundespräsident (Schloss Bellevue)

Hotel

Kanzleramt

Kosten, Kaufnebenkosten, Betriebskosten AWMF Berlin Paulstrasse

Kaufpreis	400.000
Kaufnebenkosten	30.000
Umbau/Erstausstattung	ca. 110.000
Betriebsnebenkosten	15.040
Vergleiche:	
Miet- und Betriebskosten (185 qm, 10-15 €/qm)	29.748 - 40.848
Bisherige Mietkosten	8.300

**Vielen Dank
für Ihre
Aufmerksamkeit !**