



DFG

Förderung Klinischer Studien durch DFG (und BMBF)

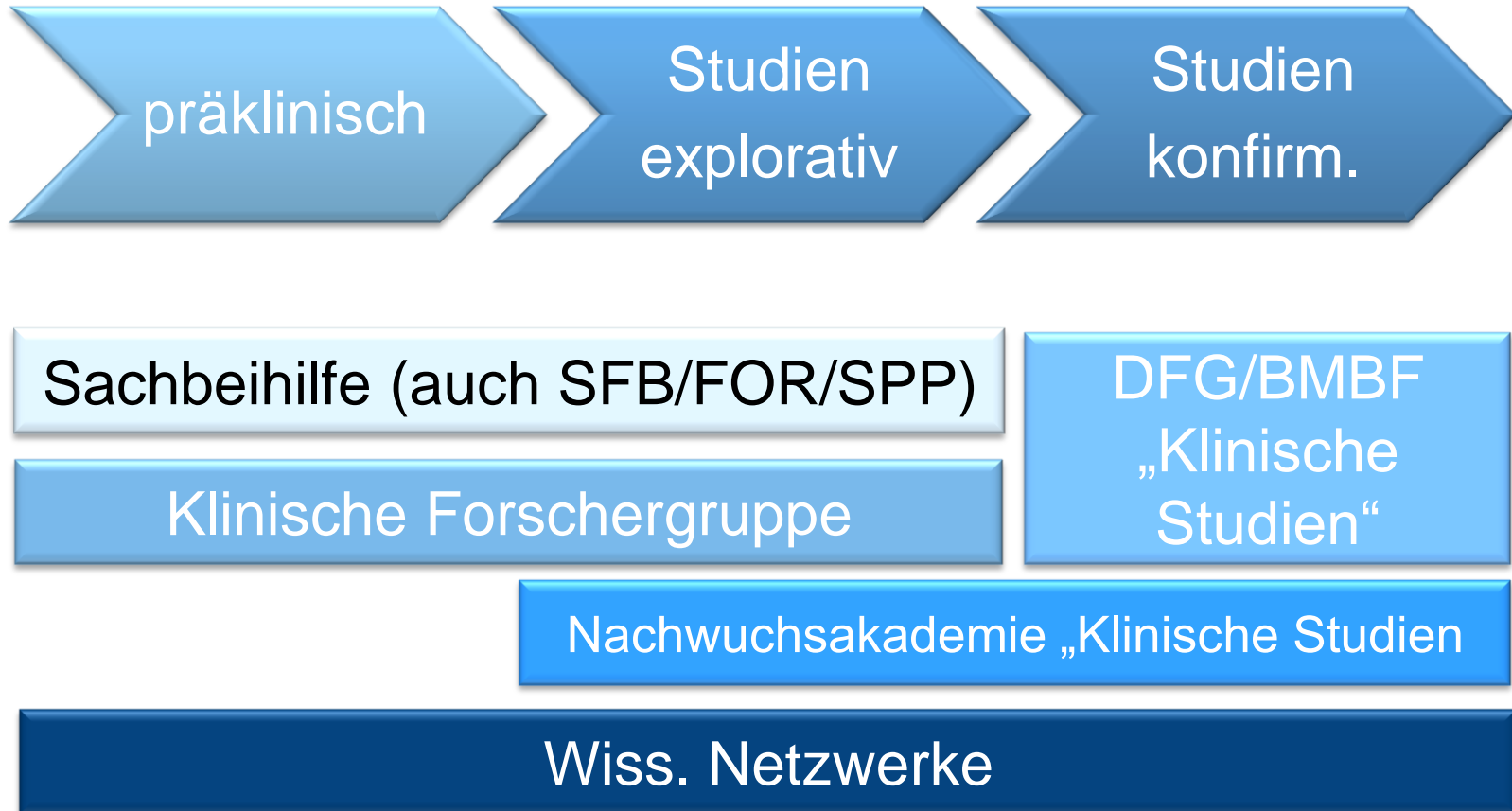
Frank Wissing

Lebenswissenschaften 1 / Medizin

frank.wissing@dfg.de

Überblick

Förderung klinischer Forschung durch die DFG



Klinische Forschung im Rahmen von Einzelprojekten (gilt auch KFO, SFB, FOR, SPP)

Was kann gefördert werden:

- Explorativ neue therapeutische Ansätze
- Von den Grundlagen (Zell-/Tiermodell) bis zum Proof-of-Concept am Menschen
- Interventionelle Studien (Phase 1/ frühe Phase 2) zur Hypothesenprüfung bzw. Pilotstudien
- Diagnostische Studien (Phase 1 nach Sackett)
- Epidemiologische Studien, Kohortenstudien, Fall-Kontroll-Studien
- Zusätzliche translationale Fragestellungen zu laufenden Studien

Was kann NICHT gefördert werden:

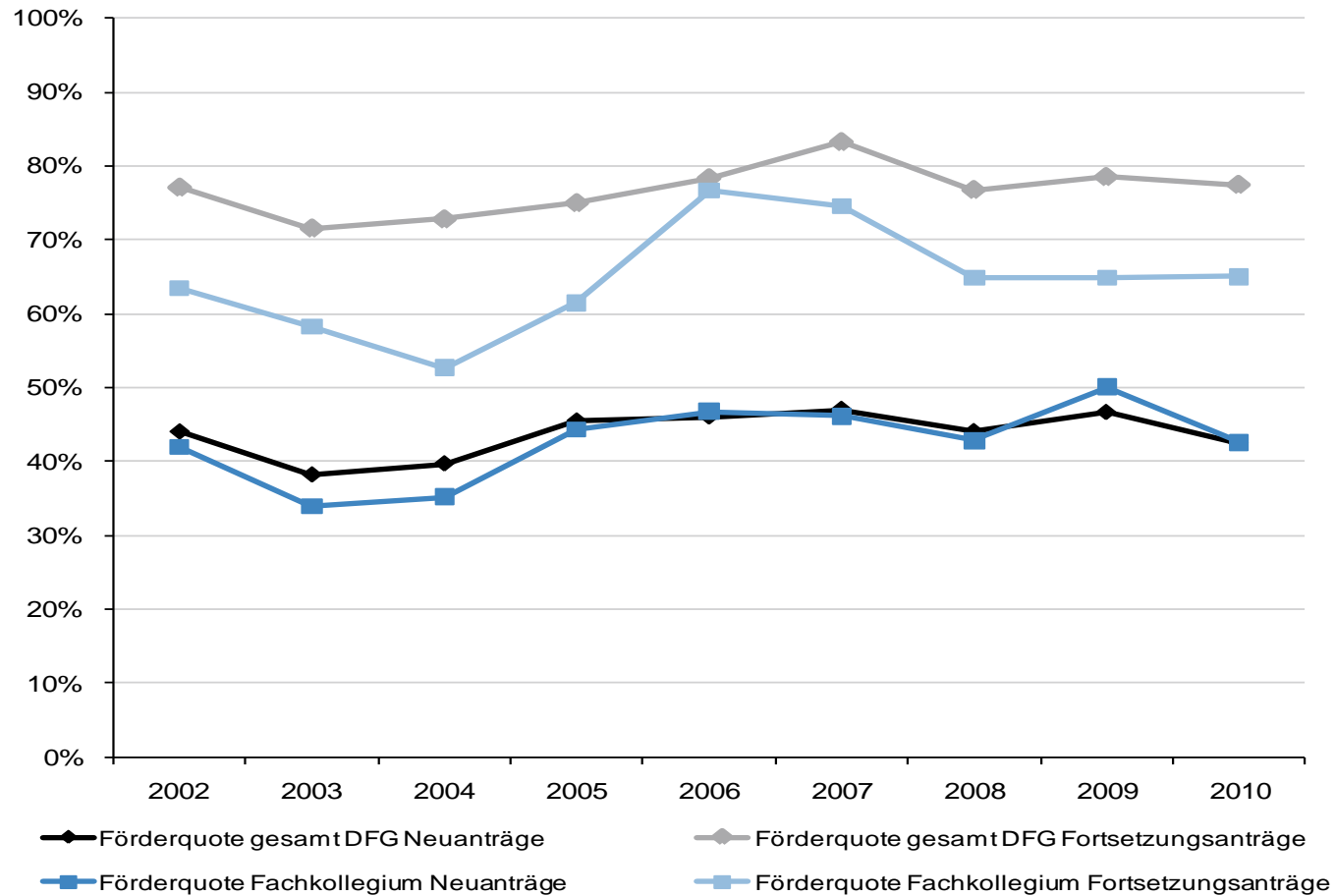
- gewerbliche Studien
- konfirmatorische Studien für das DFG/BMBF-Programm “Klinische Studien”
- Adressatenorientierte Forschung (Krankenkassen, politikbegleitend, Industrie)

Klinische Forschung im Rahmen von Einzelprojekten

Welche spezifischen Mittel können beantragt werden?

- studienspezifische Personal, Geräte, Sachkosten (nicht nach GOÄ!)
- Gerok-Stellen zur Freistellung (s. Merkblatt 1.12)
- Versicherung, Registrierung, Behörden
- EK nur bei außeruniversitären Einrichtungen, sonst Grundausstattung
- Monitoring, Reisekosten
- Nicht: Behördenaudit (nachträglich als unvorhersehbare Mehrausgaben)

Förderquote Fachkollegium Medizin 2002-2010



DFG-BMBF-Programm „Klinische Studien“

► Ziel

Studien in der patientennahen klinischen Forschung zu etablieren, mit denen die Wirksamkeit einer neuen Therapie oder eines diagnostischen Verfahrens erprobt werden kann.

► Antragsberechtigt

Wissenschaftlerinnen und Wissenschaftler an öffentlichen deutschen Forschungseinrichtungen mit abgeschlossener wissenschaftlicher Ausbildung

► Wesentliche Kriterien

Wissenschaftliche Qualität, Klinischer Impact, Evidenz

► Besonderheit

- Förderung erfolgt gemeinsam durch DFG und BMBF, je 15 Mio € p.a.
- Antragsverfahren zweistufig



DFG-BMBF-Programm „Klinische Studien“

Welche Studien werden gefördert?

Prospektive, multizentrische konfirmatorische klinische Studien an Patienten

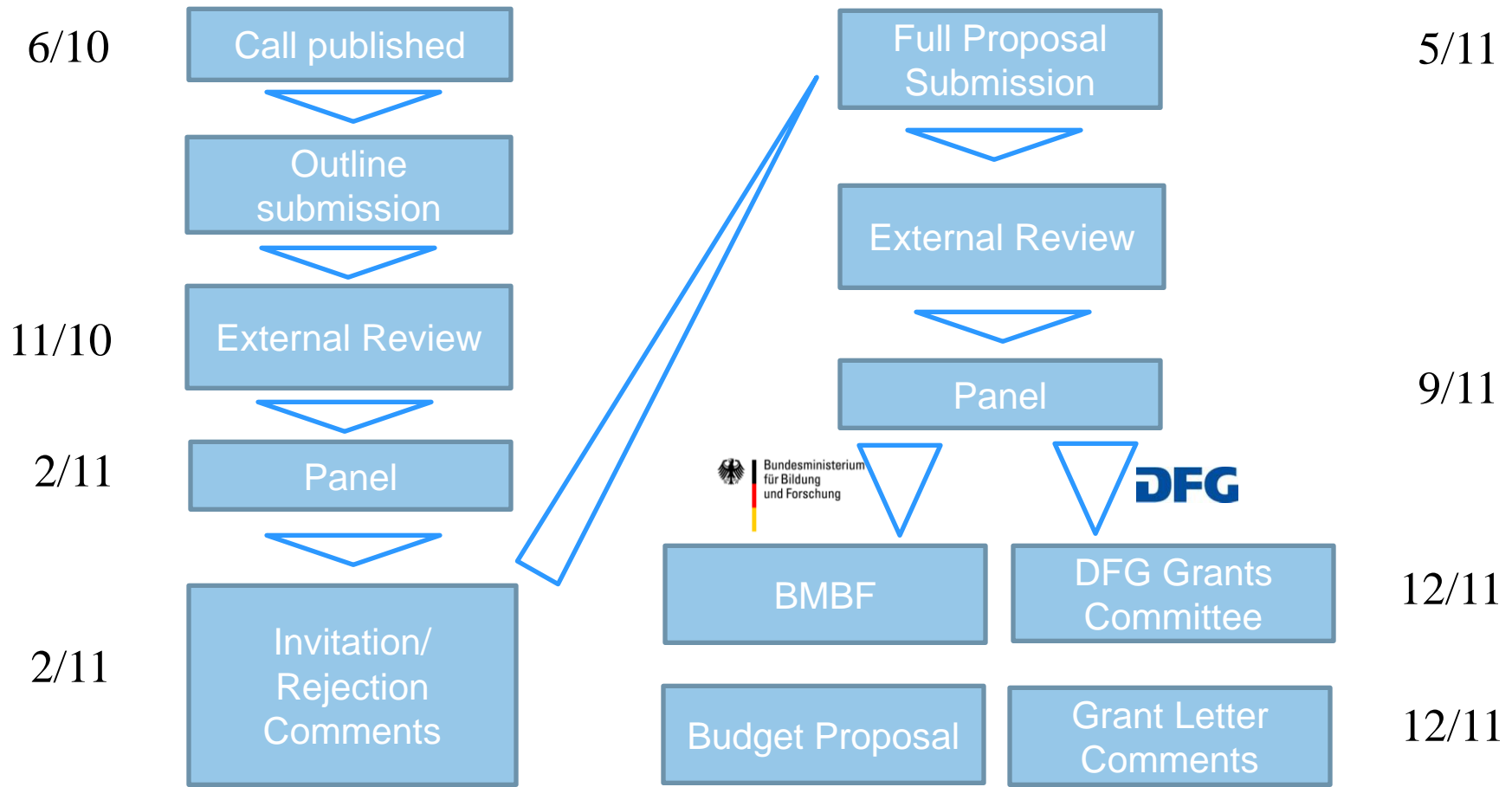
- a) kontrollierte interventionelle Therapiestudien
- b) Diagnosestudien (Phase II-IV nach Sackett)
- c) kontrollierte interventionelle Studien zur Sekundärprävention
- d) Prognosestudien
- e) systematische Reviews

Inhaltliche Aufteilung:

- pharmakologische Intervention, systematische Reviews: BMBF
- nichtpharmakologische Intervention, diagnostische Studien: DFG

DFG-BMBF-Programm „Klinische Studien“

Zeitlicher Ablauf



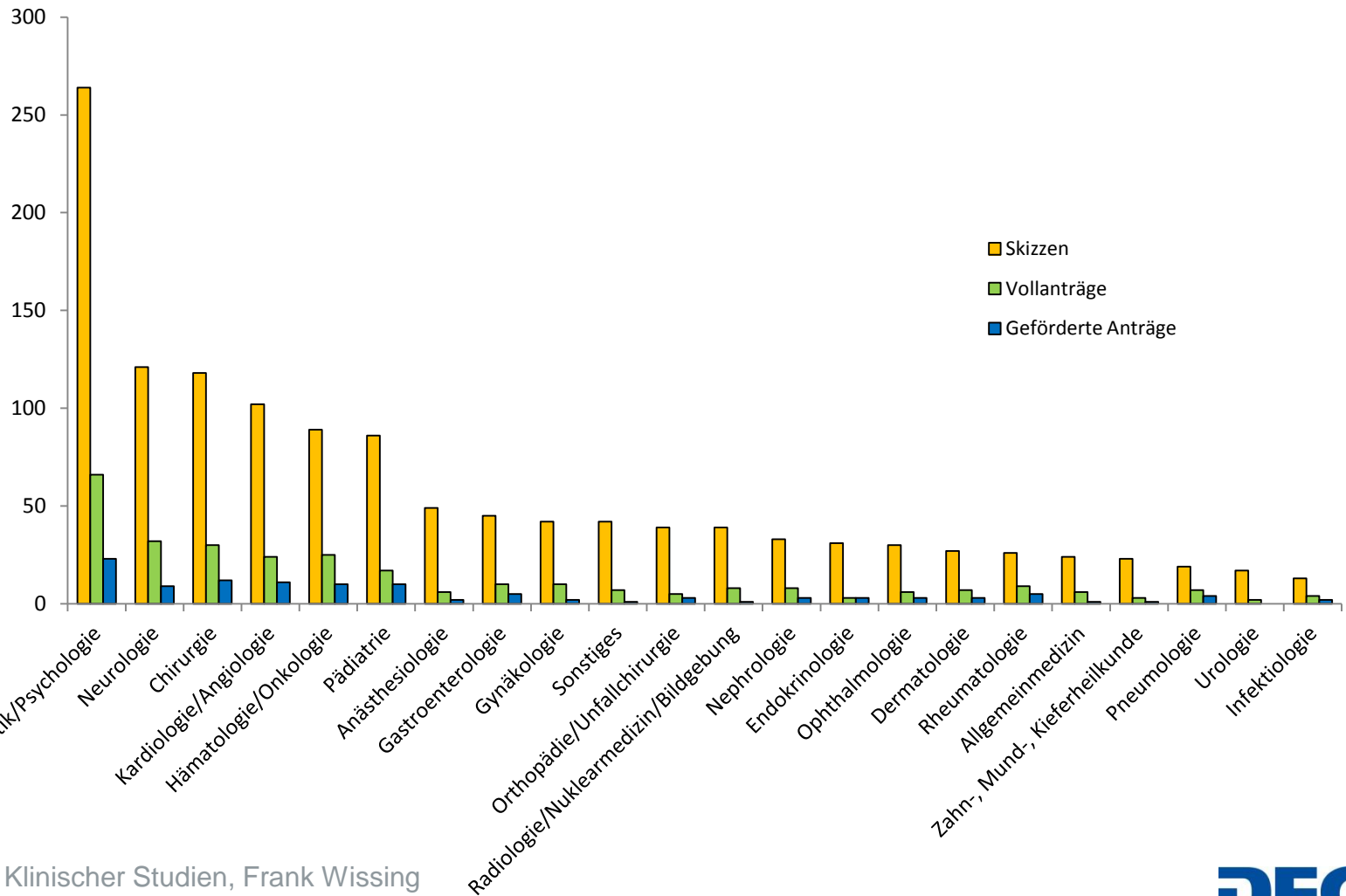
DFG-BMBF-Programm „Klinische Studien“

Übersicht (Ausschreibungen 1. – 6. Call)

Ausschreibung (Bew. Jahr)	2005	2006	2007	2008	2009	2010
Geplantes Budget	10 Mio €	20 Mio €	20 Mio €	30 Mio €	30 Mio €	30 Mio €
Eingereichte Skizzen (n)	398	202	192	191	201	241
Vollanträge (n)	42	32	40	68	56	59
Mittleres Budget (beantragt)	0.89 Mio €	0.88 Mio €	1.55 Mio €	1.52 Mio €	1,89 Mio €	1,32 Mio €
gefördert (n; Erfolgsquote)	16 (38%)	18 (56%)	21 (53%)	23 (34%)	16 (29%)	20 (34%)

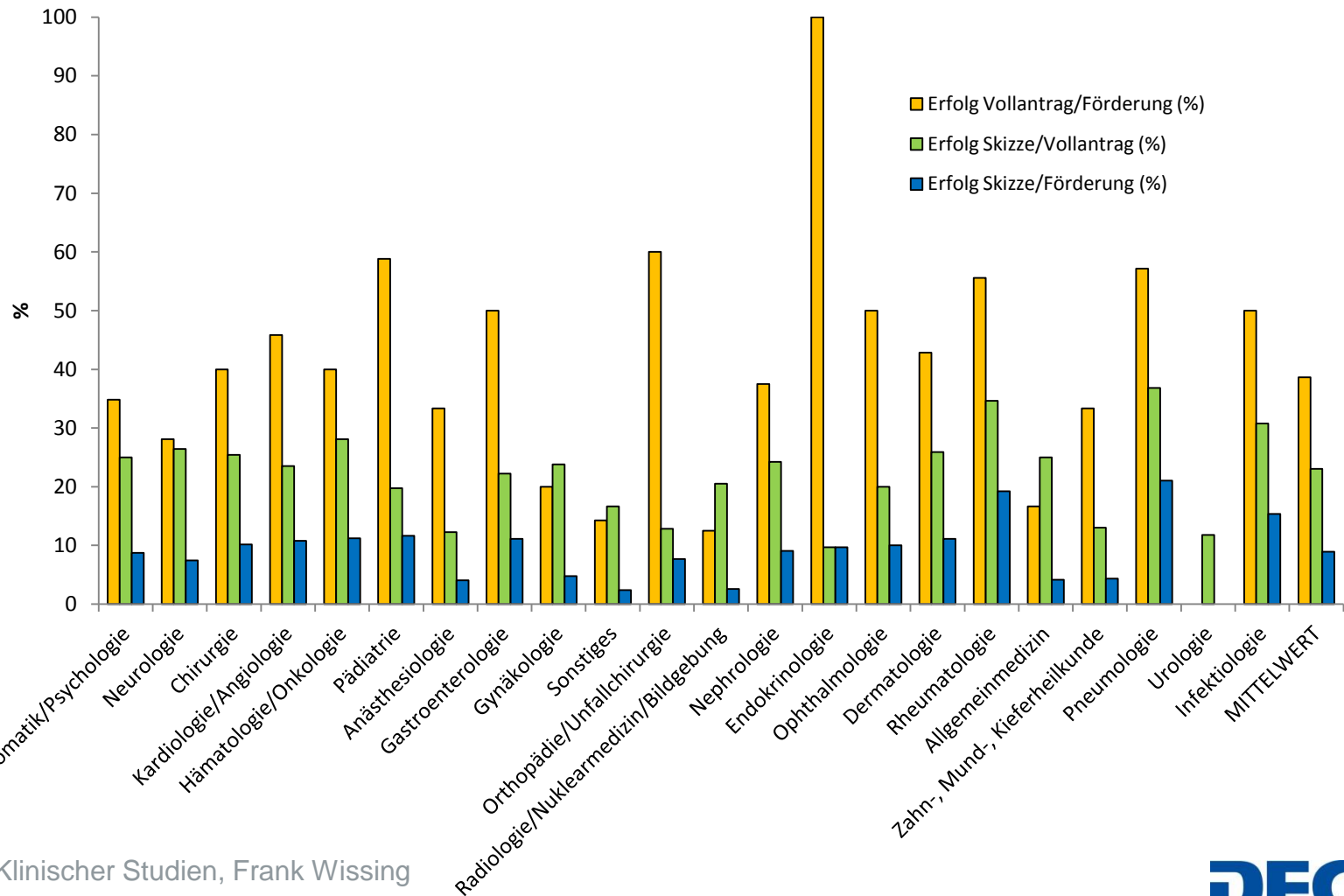
DFG-BMBF-Programm „Klinische Studien“

Fächerverteilung der Antragszahlen



DFG-BMBF-Programm „Klinische Studien“

Fächerverteilung der bisherigen Erfolgsquoten



8. Ausschreibung Klinische Studien

Entsprechend den bisherigen Ausschreibungen

Einreichungsfrist 16.12.2011

(siehe www.dfg.de/klinische_studien)

Weitere gemeinsame Ausschreibungen?

Unterstützende Förderungen für klinische Studien

Nachwuchsakademie „Klinische Studien“

- Klinisch Forschende in früher Karrierephase
- einwöchige Akademie
- Anschubfinanzierung (50.000 Euro/ 1 Jahr)

4. Nachwuchsakademie Januar 2012

Wissenschaftliche Netzwerke

- Vernetzung von noch nicht etablierten Wiss.
- Konkrete Zielsetzung/angestrebtes Produkt
- Treffen 2x pro Jahr, Koordinierungskosten, max. 3 Jahre

Bsp: Klinische Studien in der Allgemeinmedizin (Bleidorn, Hannover)

Förderung Klinischer Studien durch DFG (und BMBF)

Fazit

- ▶ **Förderung explorativer Studien ist außerhalb des Programms „Klinische Studien“ möglich**
- ▶ **Es stehen eine Reihe von Förderinstrumenten zur Verfügung**
- ▶ **Gute Studien setzen gute Strukturen und funktionierende Netzwerke voraus**
- ▶ **DFG wird auch zukünftig Klinische Studien fördern**

DFG

Vielen Dank für Ihre Aufmerksamkeit

Kontakt:

Frank Wissing (frank.wissing@dfg.de)

Weitere Informationen

- ▶ zur DFG: www.dfg.de
- ▶ zu allen geförderten Projekten: www.dfg.de/gepris/
- ▶ zu über 17.000 deutschen Forschungsinstitutionen: www.dfg.de/research_explorer/

