

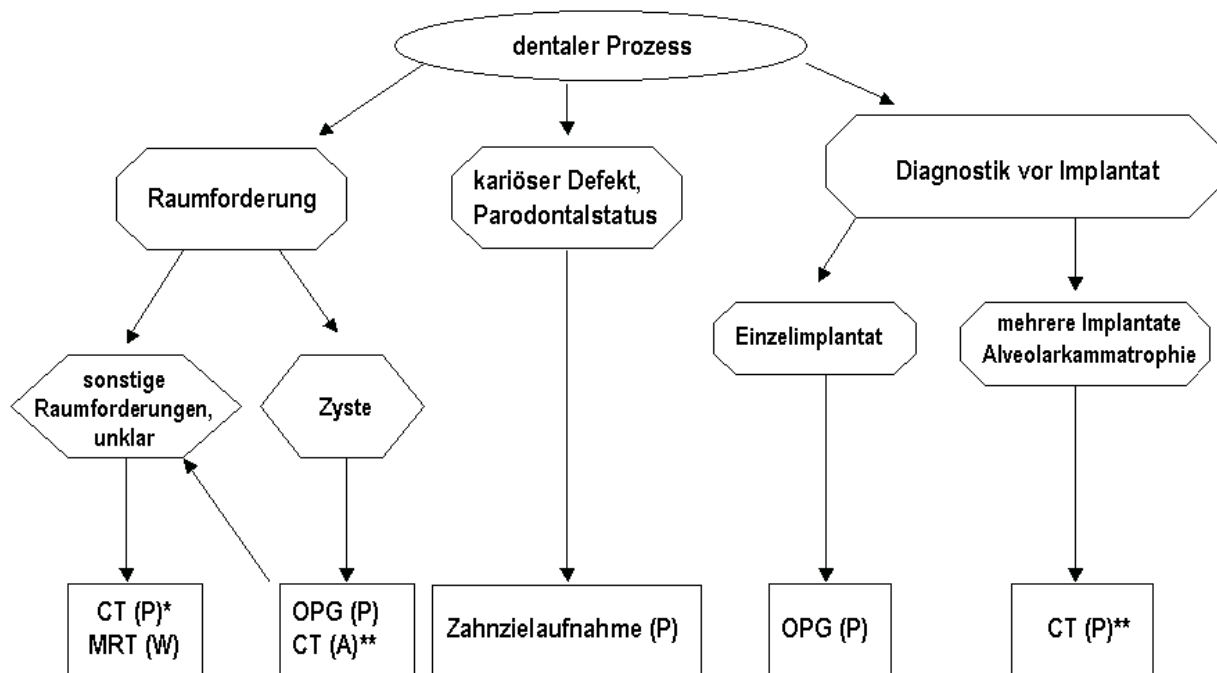
Leitlinien der Deutschen Röntgengesellschaft

AWMF-Leitlinien-Register Nr. 039/087 Entwicklungsstufe: 1

Kauapparat: Dentaler Prozess

Im vorliegenden Schema wird die Wertigkeit der einzelnen Verfahren mit Ziffern angegeben:

P	indiziert, Primäruntersuchung
W	indiziert, weiterführende Untersuchung bei offenen Fragen in P
nB	indiziert nach Beobachtung
A	in Ausnahmefällen / nach konsiliarischer Besprechung sinnvoll



* ca. 150 - 200 mAs mit iv KM

** Niedrig-Dosis-CT (< 80 mAs, ohne i.v. KM)

Verfahren zur Konsensbildung:

AG Kopf-Hals-Diagnostik der DRG

Federführung:

 Prof. Dr. med. Sabrina Kösling
 Martin-Luther-Universität Halle-Wittenberg
 Klinik für Diagnostische Radiologie
 Ernst-Gruber-Str. 40
 D-06097 Halle
 Tel.: 0345-557-1422 Fax: 0345-557-2157
 E-Mail: sabrina.koesling@medizin.uni-halle.de

Erstmals erarbeitet:

12/2004

Die "Leitlinien" der Wissenschaftlichen Medizinischen Fachgesellschaften sind systematisch entwickelte Hilfen für Ärzte zur Entscheidungsfindung in spezifischen Situationen. Sie beruhen auf aktuellen wissenschaftlichen Erkenntnissen und in der Praxis bewährten Verfahren und sorgen für mehr Sicherheit in der Medizin, sollten aber auch ökonomische Aspekte berücksichtigen. Die "Leitlinien" sind für Ärzte rechtlich nicht bindend und haben daher weder haftungsbegründende noch haftungsbefreiende Wirkung.

Die AWMF erfasst und publiziert die Leitlinien der Fachgesellschaften mit größtmöglicher Sorgfalt - dennoch kann die AWMF für die Richtigkeit - insbesondere von Dosierungsangaben - keine Verantwortung übernehmen.

Zuletzt aktualisiert:

11/2009

Überprüfung geplant:

11/2014

Zurück zum [Index Leitlinien für diagnostische Radiologie](#)

Zurück zur [Leitlinie für radiologische Diagnostik im Kopf-Hals-Bereich](#)

Zurück zur [Liste der Leitlinien](#)

Zurück zur [AWMF-Leitseite](#)

Die "Leitlinien" der Wissenschaftlichen Medizinischen Fachgesellschaften sind systematisch entwickelte Hilfen für Ärzte zur Entscheidungsfindung in spezifischen Situationen. Sie beruhen auf aktuellen wissenschaftlichen Erkenntnissen und in der Praxis bewährten Verfahren und sorgen für mehr Sicherheit in der Medizin, sollen aber auch ökonomische Aspekte berücksichtigen. Die "Leitlinien" sind für Ärzte rechtlich nicht bindend und haben daher weder haftungsbegründende noch haftungsbefreiende Wirkung.

Die AWMF erfasst und publiziert die Leitlinien der Fachgesellschaften mit größtmöglicher Sorgfalt - dennoch kann die AWMF für die Richtigkeit - **insbesondere von Dosierungsangaben - keine Verantwortung** übernehmen.

Stand der letzten Aktualisierung: 11/2009

© **Deutsche Röntgengesellschaft**

Autorisiert für elektronische Publikation: [AWMF online](#)

HTML-Code aktualisiert: 10.12.2009; 13:21:57

Die "Leitlinien" der Wissenschaftlichen Medizinischen Fachgesellschaften sind systematisch entwickelte Hilfen für Ärzte zur Entscheidungsfindung in spezifischen Situationen. Sie beruhen auf aktuellen wissenschaftlichen Erkenntnissen und in der Praxis bewährten Verfahren und sorgen für mehr Sicherheit in der Medizin, sollten aber auch ökonomische Aspekte berücksichtigen. Die "Leitlinien" sind für Ärzte rechtlich nicht bindend und haben daher weder haftungsbegründende noch haftungsbefreiende Wirkung.

Die AWMF erfasst und publiziert die Leitlinien der Fachgesellschaften mit größtmöglicher Sorgfalt - dennoch kann die AWMF für die Richtigkeit - insbesondere von Dosierungsangaben - keine Verantwortung übernehmen.