

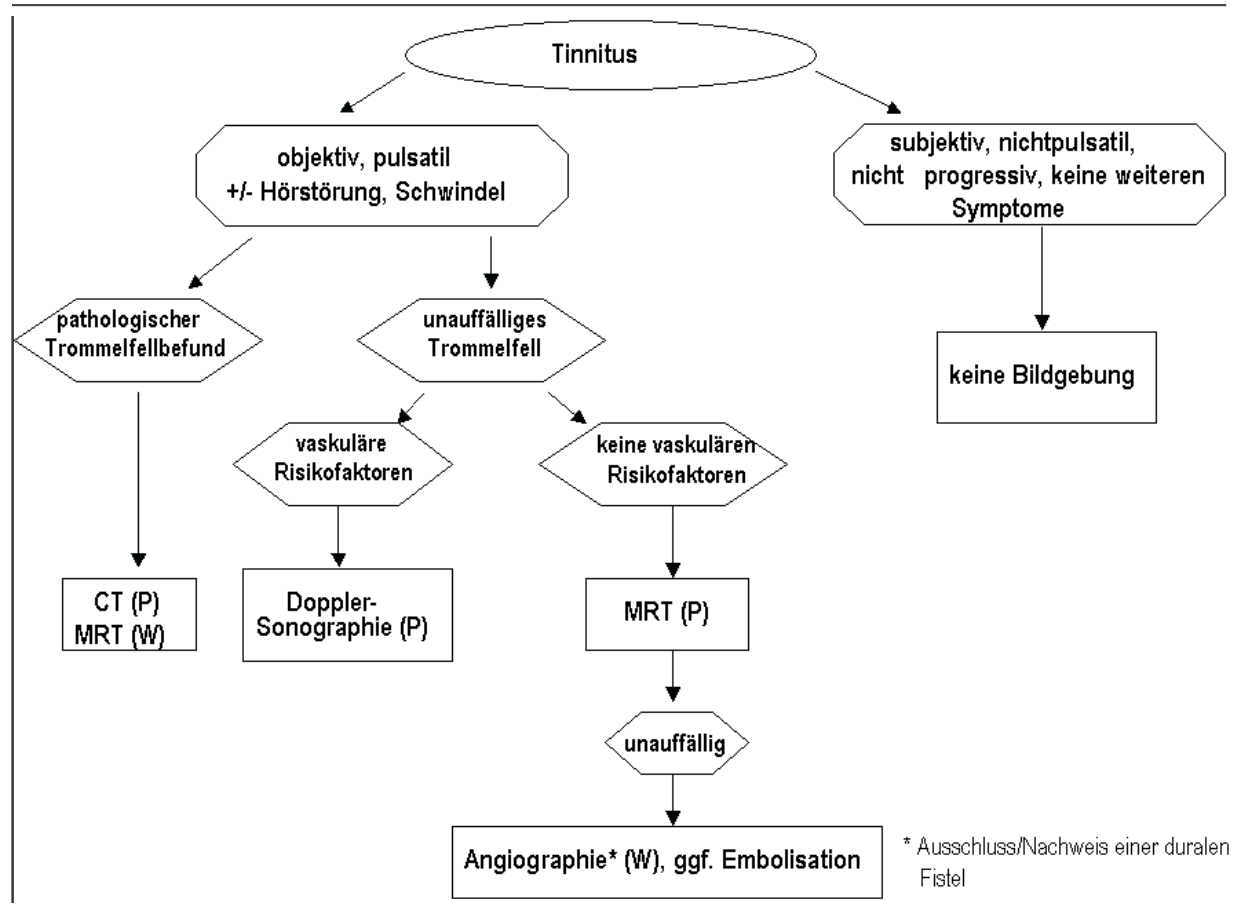
## Leitlinien der Deutschen Röntgengesellschaft

AWMF-Leitlinien-Register Nr. 039/085 Entwicklungsstufe: 1

## Schläfenbein: Tinnitus

Im vorliegenden Schema wird die Wertigkeit der einzelnen Verfahren mit Ziffern angegeben:

P	indiziert, Primäruntersuchung
W	indiziert, weiterführende Untersuchung bei offenen Fragen in P
nB	indiziert nach Beobachtung
A	in Ausnahmefällen / nach konsiliarischer Besprechung sinnvoll



## Verfahren zur Konsensbildung:

**AG Kopf-Hals-Diagnostik der DRG**  
**Federführung:**  
 Prof. Dr. med. Sabrina Kösling  
 Martin-Luther-Universität Halle-Wittenberg  
 Klinik für Diagnostische Radiologie  
 Ernst-Gruber-Str. 40  
 D-06097 Halle  
 Tel.: 0345-557-1422 Fax: 0345-557-2157  
 E-Mail: [sabrina.koesling@medizin.uni-halle.de](mailto:sabrina.koesling@medizin.uni-halle.de)

## Erstmals erarbeitet:

Die "Leitlinien" der Wissenschaftlichen Medizinischen Fachgesellschaften sind systematisch entwickelte Hilfen für Ärzte zur Entscheidungsfindung in spezifischen Situationen. Sie beruhen auf aktuellen wissenschaftlichen Erkenntnissen und in der Praxis bewährten Verfahren und sorgen für mehr Sicherheit in der Medizin, sollten aber auch ökonomische Aspekte berücksichtigen. Die "Leitlinien" sind für Ärzte rechtlich nicht bindend und haben daher weder haftungsbegründende noch haftungsbefreiende Wirkung.

Die AWMF erfasst und publiziert die Leitlinien der Fachgesellschaften mit größtmöglicher Sorgfalt - dennoch kann die AWMF für die Richtigkeit - insbesondere von Dosierungsangaben - keine Verantwortung übernehmen.

12/2004

**Zuletzt aktualisiert:**

11/2009

**Überprüfung geplant:**

11/2014

---

Zurück zum [Index Leitlinien für diagnostische Radiologie](#)

Zurück zur [Leitlinie für radiologische Diagnostik im Kopf-Hals-Bereich](#)

Zurück zur [Liste der Leitlinien](#)

Zurück zur [AWMF-Leitseite](#)

---

**Die "Leitlinien" der Wissenschaftlichen Medizinischen Fachgesellschaften sind systematisch entwickelte Hilfen für Ärzte zur Entscheidungsfindung in spezifischen Situationen. Sie beruhen auf aktuellen wissenschaftlichen Erkenntnissen und in der Praxis bewährten Verfahren und sorgen für mehr Sicherheit in der Medizin, sollen aber auch ökonomische Aspekte berücksichtigen. Die "Leitlinien" sind für Ärzte rechtlich nicht bindend und haben daher weder haftungsbegründende noch haftungsbefreiende Wirkung.**

Die AWMF erfasst und publiziert die Leitlinien der Fachgesellschaften mit größtmöglicher Sorgfalt - dennoch kann die AWMF für die Richtigkeit - **insbesondere von Dosierungsangaben - keine Verantwortung** übernehmen.

---

*Stand der letzten Aktualisierung: 11/2009*

© *Deutsche Röntgengesellschaft*

Autorisiert für elektronische Publikation: [AWMF online](#)

HTML-Code aktualisiert: 10.12.2009; 11:36:13

Die "Leitlinien" der Wissenschaftlichen Medizinischen Fachgesellschaften sind systematisch entwickelte Hilfen für Ärzte zur Entscheidungsfindung in spezifischen Situationen. Sie beruhen auf aktuellen wissenschaftlichen Erkenntnissen und in der Praxis bewährten Verfahren und sorgen für mehr Sicherheit in der Medizin, sollten aber auch ökonomische Aspekte berücksichtigen. Die "Leitlinien" sind für Ärzte rechtlich nicht bindend und haben daher weder haftungsbegründende noch haftungsbefreiende Wirkung.

Die AWMF erfasst und publiziert die Leitlinien der Fachgesellschaften mit größtmöglicher Sorgfalt - dennoch kann die AWMF für die Richtigkeit - insbesondere von Dosierungsangaben - keine Verantwortung übernehmen.